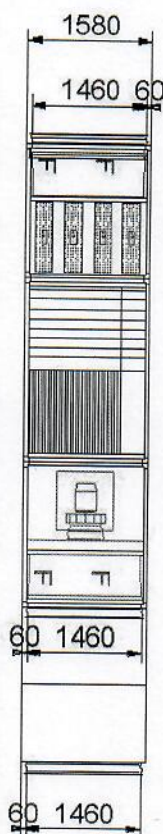
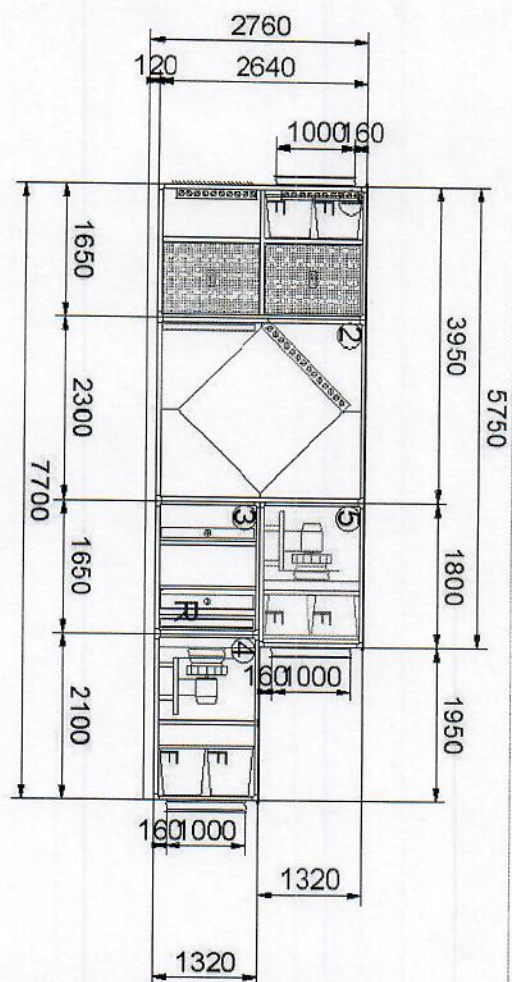


	N-rawiew	W-wyciąg
Typ	BD-6-BIS (60)-H	BD-6-BIS (60)-H
Wykonanie	Prawe	Lewe
Grub. izolacji [mm]	60	60
Wydatek [m <sup>3</sup> /h]	12000	13300
Śpięż dysp. [Pa]	500	500
Typ obudowy	szkieletowa	



#### Uwaga

- 1) Jeśli nie określono inaczej, przyłącza wymienników po stronie obsługi, a króciec spływu skroplin po stronie przeciwnej.
  - 2) Wykonanie higieniczne - bez budai i oświetlenia.
  - 3) Wymiennik przeciwaprądowy MHR.
- Urządzenie spełnia wymogi Rozporządzenia KE 1253/2014 na rok 2018

Dla:

Nr oferty:

168A/PA/20 / KRA/20/20 PCZ Włocławek

Obiekt:

PCZ Włocławek

Oznaczn.

NW 1

Opracował:

PA/KP

Data:

2020-09-10

Strona:

1/1





168A/PA/20 / KRA/20/20  
/ NW1 Wydr. Skr.  
technicznych i elementów w wyposażeniu urządzeń bez wcześniejszego powiadomienia.  
v 4.9.294  
Strona: 1/3

Dane techniczne doboru centrali									
Dla:		Oferta nr:		168A/PA/20 / KRA/20/20		Oznaczenie:		NW1	
Obiekt:		PCZ Włocławek		Data:		2020-09-10			
Opracował:		PA/KP		Typ centrali		Wielkość		Obsługa	
Nowy:		BD-H		6-BIS		50		Prawe	
Wyciąg:		BD-H		6-BIS		50		Lewa	
Nowy:		FB-5		Filtr kieszeniowy F 5		13300		500	
Klasa		F 5		Prędkość przepływu powietrza		2,1 m/s		Opory wew.[Pa]	
Opory przepływu powietrza		119 Pa		Zestaw filtrów		FK-592x592x500-F5/2szt.		FK-592x490x500-F5/2szt.	
FK-287x490x500-F5/1szt.		FK-287x592x500-F5/1szt.		FK-287x592x500-F5/1szt.					
Nowy:		DB-1		Tłumik szumów					
Prędkość przepływu powietrza		4,3 m/s		Opory przepływu powietrza		23 Pa			
Tłumienie		29 dB							
Nowy:		RP		Wymiennik krzyżowy					
Wydatek powietrza		12000 m <sup>3</sup> /h		Temp. powietrza na wlocie		-20 °C		TAK	
Wilgotność powietrza na wlocie		100 %		Odkraplacz		18,1 °C			
Opory przepływu powietrza		131 Pa		Temp. powietrza na wlocie		153,4 kW			
Wilgotność powietrza na wlocie		5 %		Moc użytkowa (term. mokry)		86,6 %			
Moc (term. suchy)		139 kW		Sprawność					
Pr. przep. pow. w oknie wym.		2,4 m/s		Uwaga:					
Wymiennik przeciwprądowy MHR.									
Nowy:		HW		Nagrzewnica wodna					
Temp. powietrza na wlocie		13,1 °C		Wilgotność powietrza		5 %			
Rodzaj czynnika		ethylene glycol		Udział czynnika niezamarzającego					
Temperatura czynnika na wlocie		60 °C		Temperatura czynnika na wlocie		40 °C			
Moc		43,7 kW		Temp. powietrza na wlocie		24 °C			
Wilgotność powietrza		3 %		Opory przepływu powietrza		33 Pa			
Prędkość przepływu powietrza		2,4 m/s		Opory przepływu czynnika		1,21 kPa			
Przepływ czynnika		0,59 l/s		Pr. przepł. czynnika w rurce wym.		0,31 m/s			
Kolektory		50/50							
Nowy:		CDX		Chłodnica freonowa					
Temp. powietrza na wlocie		32 °C		Wilgotność powietrza		45 %			
Rodzaj czynnika		R410A		Temperatura parowania czynnika		6 °C			
Moc		62,9 kW		Temp. powietrza na wlocie		20 °C			
Wilgotność powietrza		82 %		Opory przepływu powietrza		73 Pa			
Prędkość przepływu powietrza		2,6 m/s		Spadek ciśnienia czynnika		11,8 kPa			
Kolektory		2*22/2*35							
Nowy:		ODK		Odkraplacz					
Prędkość przepływu powietrza		2,6 m/s		Opory przepływu powietrza		18 Pa			
Wydatek powietrza		12000 m <sup>3</sup> /h		Spręż dyspozycyjny		500 Pa			
Falownik		5-utrzymanie stałego							
Spraśność wentylatora		80,8 %		Pobór mocy		111 Pa			
Prędkość obrotowa wentylatora		2257 obr/min							
Wydatek powietrza		12000 m <sup>3</sup> /h		Spraż dyspozycyjny		500 Pa			
Nowy:		WOP		Seksja wentylatora osiowo-promieniowego					
Prędkość przepływu powietrza		2,6 m/s		Opory przepływu powietrza		18 Pa			
Nowy:		WOP		Seksja wentylatora osiowo-promieniowego					



## Wymiary

1	1580	2640	1650	120	590,08
Blok	szer[mm]	wys[mm]	dl[mm]	rama[mm]	masa[kg]

## \* Poziom ciśnienia akustycznego

Hz	63	125	250	500	1000	2000	4000	8000	Suma
ssanie nawiewu	36	43,7	61,7	42,9	39,1	38	37,4	44,3	62
doczenie nawiewu	51,3	58,9	80,3	80,4	81,6	69,5	60,4	53,7	85,7
otoczenie nawiewu * (1 m)	19	21,7	41,7	31,9	33,1	33	31,4	19,3	43,4
ssanie wyciągu	47,3	57,2	78	71,7	74,7	72,6	70,4	74,9	82,3
doczenie wyciągu	51,3	58,5	72,7	62,9	60,4	59,1	62,4	69,7	75,4
otoczenie wyciągu * (1 m)	22,3	26,2	43	33,7	33,7	33,6	32,4	22,9	44,7
dB(A)									
dB(A)									

## Rozkład poziomu mocy akustycznej

Wydatek powietrza	13300	m <sup>3</sup> /h	Temp. powietrza na wlocie	-3,5	°C
Wygotność powietrza	99	%	Prędkość przepływu powietrza	2,5	m/s
Wygotność powietrza	99	%	Temp. powietrza na wlocie	-3,5	°C
Opory przepływu powietrza	30	Pa	Temp. powietrza na wlocie	-3,5	°C
<b>Wyciąg DB-4</b>					
Wyciąg	DR-4	Sekcja przepustnicy			
Prędkość przepływu powietrza	4,8	m/s	Opory przepływu powietrza	26	Pa
Tłumienie	29	dB			
<b>Wyciąg DB-1</b>					
Wyciąg	DB-1	Tłumik szumów			
Wydatek powietrza	13300	m <sup>3</sup> /h	Temp. powietrza na wlocie	24	°C
Wygotność powietrza na wlocie	40	%	Opory przepływu powietrza	199	Pa
Temp. powietrza na wlocie	-3,5	°C	Wygotność powietrza na wlocie	99	%
Ilość skroplin	43,76	kg/h	Temperatura kondensacji	0	°C
Sprawność	62,8	%	Pr. przep. pow. w oknie wym.	2,7	m/s
<b>Wymiennik krzyżowy RP</b>					
Wyciąg	RP	Wymiennik krzyżowy			
Falownik	5-utrzymanie stałego				
Wydatek powietrza	13300	m <sup>3</sup> /h	Spręż dyspozycyjny	500	Pa
Wyciąg	WOP	Sekcja wentylatora osiowo-promieniowego			
Wydatek powietrza	13300	m <sup>3</sup> /h	Spręż dyspozycyjny	500	Pa
Wyciąg	FB-5	Filtr kieszeniowy F 5			
Opory przepływu powietrza	122	Pa	Zestaw filtrów		
Klasa	F 5	Prędkość przepływu powietrza	2,3	m/s	
Wyciąg	FB-9	Filtr kieszeniowy F 9			
Opory przepływu powietrza	204	Pa	Zestaw filtrów		
Klasa	F 9	Prędkość przepływu powietrza	2,1	m/s	
Nawiew	FB-9	Filtr kieszeniowy F 9			
Moc znamionowa silnika	7,5	kW	Natężenie/napięcie prądu	14,5 / 400	A; V
Częstotliwość napięcia zasilania	77,3	Hz	SFP dla filtrów czyszczących	1,49	kW/m <sup>3</sup> /s



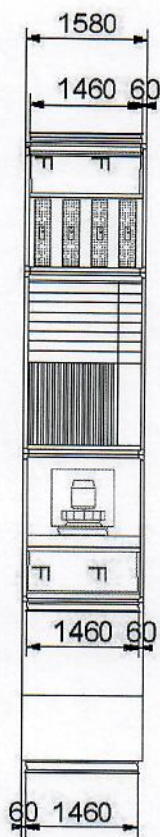
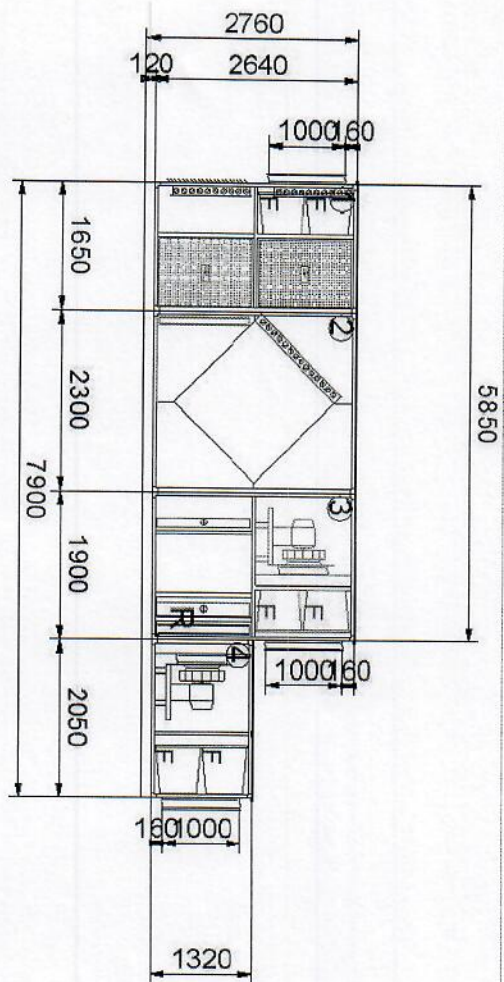


www.tuv.com  
ID 0000039605

168A/PA/20 / KRAVON  
/ NW1 Wydr.Skr.  
technicznych i elementów w wyposażeniu urządzeń bez wcześniejszego powiadomienia.  
v 4 . 9 . 294  
Strona: 3/ 3

2	1580	2640	2300	120	651,57
3	1580	1320	1650	120	382,25
4	1580	1320	2100	120	461,01
5	1580	1320	1800	0	347,42
Razem					2 432

Nawiew	W-wyciąg
Typ	BD-6-BIS (60)-H
Wykonanie	Prawe
Grub. izolacji [mm]	50
Wydatek [m <sup>3</sup> /h]	15000
Spręż dysp. [Pa]	500
Typ obudowy	szkieletowa



#### Uwaga

- 1) Jeśli nie określono inaczej, przyłącza wymienników po stronie obsługi, a kocioł spływu skropilin po stronie przeciwnej.
- 2) Wykonanie higieniczne - bez białej i oświetlenia.
- 3) Wymiennik przeciwprądowy MHR.

Urządzenie spełnia wymogi Rozporządzenia KE 1253/2014 na rok 2018

Dla:

Nr oferty:

168A/PA/20

Obiekt:

PCZ Włocławek

Oznaczenie:

NW 3

Opracował:

PA

Data:

2020-07-22

Strona:

1/1



Dane techniczne doboru centrali									
Dia:		Oferta nr:		168A/PA/20		Oznaczenie:		NW3	
Obiekt:		PCZ Włocławek		Data:		2020-07-22			
Opracował:		PA		Typ centrali		BD-H		BD-H	
Nawiew:		6-BIS		Izolacja		Prawe		500	
Wyciąg:		6-BIS		50		Lewa		14200	
Nawiew		FB-5		Filtr kieszeniowy F 5		F 5		Prędkość przepływu powietrza	
Klasa								2,6 m/s	
Opory przepływu powietrza		126 Pa		Zestaw filtrów		FK-592x592x500-F5/2szt.		FK-592x490x500-F5/2szt.	
						FK-287x490x500-F5/1szt.		FK-287x592x500-F5/1szt.	
Nawiew		DB-1		Tłumik szumów					
Prędkość przepływu powietrza		5,4 m/s		Opory przepływu powietrza		29 Pa			
Tłumienie		29 dB		Wymiennik krzyżowy					
Nawiew		RP		Temp. powietrza na wlocie		-20 °C		TAK	
Włgotność powietrza na wlocie		100 %		Odkraplacz					
Opory przepływu powietrza		186 Pa		Temp. powietrza na wlocie		17,8 °C			
Włgotność powietrza na wlocie		5 %		Moc użytkowna (term. mokry)		190,4 kW			
Moc (term. suchy)		0 kW		Sprawność		86 %			
Pr. przep. pow. w oknie wym.		3 m/s		Nagrzewnica wodna					
Temp. powietrza na wlocie		12,8 °C		Włgotność powietrza		5 %			
Rodzaj czynnika		ethylene glycol		Udział czynnika niezamarzającego		35 %			
Temperatura czynnika na wlocie		60 °C		Temperatura czynnika na wlocie		40 °C			
Moc		56,4 kW		Temp. powietrza na wlocie		24 °C			
Włgotność powietrza		2 %		Opory przepływu powietrza		47 Pa			
Prędkość przepływu powietrza		2,9 m/s		Opory przepływu powietrza		1,9 kPa			
Przepływ czynnika		0,76 l/s		Pr. przepł. czynnika w rurce wym.		0,4 m/s			
Kolektory		50/50		Chłodnica freonowa					
Temp. powietrza na wlocie		32 °C		Włgotność powietrza		45 %			
Rodzaj czynnika		R410A		Temperatura parowania czynnika		6 °C			
Moc		81 kW		Temp. powietrza na wlocie		20 °C			
Włgotność powietrza		80 %		Opory przepływu powietrza		110 Pa			
Prędkość przepływu powietrza		3,1 m/s		Spadek ciśnienia czynnika		18,15 kPa			
Kolektory		2*22/2*35		Odkraplacz					
Prędkość przepływu powietrza		3,1 m/s		Opory przepływu powietrza		26 Pa			
Wydatek powietrza		15000 m <sup>3</sup> /h		Spręż dyspozycyjny		500 Pa			
Falownik		5-utrzymanie stałego		Opory przepływu powietrza		112 Pa			
Sprawność wentylatora		81 %		Pobór mocy		7 kW			
Prędkość obrotowa wentylatora		2067 obr/min		Moc znamionowa silnika		11 kW			
Natężenie/napięcie prądu		21 / 400 A; V							



Blok	szer[mm]	wys[mm]	dl[mm]	rama[mm]	masa[kg]
1	1580	2640	1650	120	590,08
2	1580	2640	2300	120	599,07

[illegible]

Wydłek powietrza	14200	m <sup>3</sup> /h	Temp. powietrza na wlocie	-4,1	°C
Wilgotność powietrza	100	%	Prędkość przepływu powietrza	2,7	m/s
Wilgotność powietrza	100	%	Temp. powietrza na wylocie	-4,1	°C
Opory przepływu powietrza	30	Pa			

## DR-4

Prędkość przepływu powietrza	5,1	m/s	Opory przepływu powietrza	27	Pa
Tłumienie	29	dB			

## DB-1

Wydatek powietrza	14200	m <sup>3</sup> /h	Temp. powietrza na wlocie	24	°C
Wilgotność powietrza na wlocie	40	%	Opory przepływu powietrza	221	Pa
Temp. powietrza na wylocie	-4,1	°C	Wilgotność powietrza na wylocie	100	%
Ilość skroplin	80,7	kg/h	Temperatura kondensacji	0	°C
Sprawność	%		Pr. przep. pow. w oknie wym.	2,9	m/s

24

Wydawek powietrza	14200	m <sup>3</sup> /h	Spręż dyspozycyjny	500	Pa
Falownik	5-utrzymanie stałego				
Sprawność wentylatora	80,3	%	Pobór mocy	5	kW
Prędkość obrotowa wentylatora	2008	obr/min	Moc znamionowa silnika	7,5	kW
Napięcie/napięcie prądu	14,5 / 400	A, V	Częstotliwość napięcia zasilania	65,2	Hz
SFP dla filtrów czystych	1,35	kW/m <sup>3</sup> /s			

## WOP

Nazwa	Opory przepływu powietrza	124	Pa	Zestaw filtrów	Nazwa
FK-592x592x500-F5/2szt.	2,5	m/s			FK-592x592x500-F5/2szt.
FK-592x490x500-F5/2szt.					FK-592x490x500-F5/2szt.
FK-287x490x500-F5/1szt.					FK-287x490x500-F5/1szt.
FK-287x592x500-F5/1szt.					FK-287x592x500-F5/1szt.

0.04

Opory przepływu powietrza	300	Pa	Zestaw filtrów	FK-592x490x590-F9/2szt. FK-592x490x590-F9/1szt. FK-287x490x590-F9/1szt. FK-287x592x590-F9/1szt.
---------------------------	-----	----	----------------	--

---

Nawiew	FB-9	Filter kleszeniowy F 9	
Wzrost ciśnienia	1,5	Hz	1,72 kW/m <sup>3</sup> /s





4	1580	1320	2050	120	540,4
3	1580	2640	1900	120	685,56
Razem					2 415









ID 0000039605  
www.tuv.com

Wydruk: Skrz.

168B/PA/20 / NW4W zważku ze stałym rozwojem produktów, producent informuje o możliwości wprowadzenia zmian technicznych i elementów w wyposażeniu urządzeń bez wcześniejszego powiadomienia.

Strona: 1/2  
v 4.9. 294

### Dane techniczne doboru centrali

Oferta nr: 168B/PA/20

Oznaczenie: NW4

PCZ Włocławek

Obiekt:

Opracował: PA

Data:

2020-09-17

Typ centrali

BD-H

Wyciąg: BD-H

Wielkość

7-BIS

50

Obsługa

Prawe

17500

Wydatek [m<sup>3</sup>/h]

Spręż dysp. [Pa]

500

Opory wew. [Pa]

662

282

Klasa

F 5 Prędkość przepływu powietrza

2,3

m/s

Nawiew

DB-1

Tłumik szumów

Nawiew

Prędkość przepływu powietrza

4,7

m/s

Nawiew

RP

Wymiennik krzyżowy

Nawiew

Wydatek powietrza

17500

m<sup>3</sup>/h

Nawiew

HW

Nagrzewnica wodna

Nawiew

Temp. powietrza na wlocie

9,3

°C

Nawiew

Temperatura czynnika na wlocie

60

°C

Nawiew

Temperatura czynnika na wlocie

86,7

kW

Nawiew

Moc

2

%

Nawiew

Prędkość przepływu powietrza

2,6

m/s

Nawiew

Prędkość przepływu powietrza

1,16

l/s

Nawiew

Pr. przep. pow. w oknie wym.

50/50

Nawiew

Temp. powietrza na wlocie

32

°C

Nawiew

Wilgotność powietrza

45

%

Nawiew

Wydatek powietrza

17500

m<sup>3</sup>/h

Nawiew

Prędkość przepływu powietrza

2,7

m/s

Nawiew

Prędkość przepływu powietrza

2,7

m/s

Nawiew

Prędkość przepływu powietrza

2,7

m/s

Nawiew

Prędkość przepływu powietrza

2,7

m/s





### Wymiary

Blok	szer[m]	wys[m]	dl[m]	rama[m]	masa[kg]
1	1885	2880	1650	120	803,53
2	1885	2880	2750	120	950,05
3	1885	2880	1600	120	861,02
4	1885	1440	1850	120	579,04
Razem					3 194

### \* Poziom ciśnienia akustycznego

	Hz	63	125	250	500	1000	2000	4000	8000	Suma
ssanie nawiewu	34,8	41,8	57,9	41	36,7	35,2	34,3	35	58,2	
toczenie nawiewu	47,4	56,7	76,9	78,4	79,6	68,3	58,3	46,5	83,4	
otoczenie nawiewu * (1 m)	17,8	19,8	37,9	30	30,7	30,2	28,3	10	40,1	
ssanie wyciągu	41,7	48,9	67,8	65,8	69,8	64,8	62,6	62,4	74,2	
toczenie wyciągu	42,9	49,8	63,6	53,3	56,6	52,2	54,1	59,1	66,3	
otoczenie wyciągu * (1 m)	16,7	17,9	32,8	27,8	28,8	25,8	24,6	10,4	36,1	
dB(A)										

### Rozkład poziomu mocy akustycznej

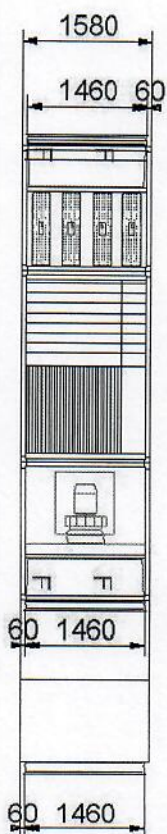
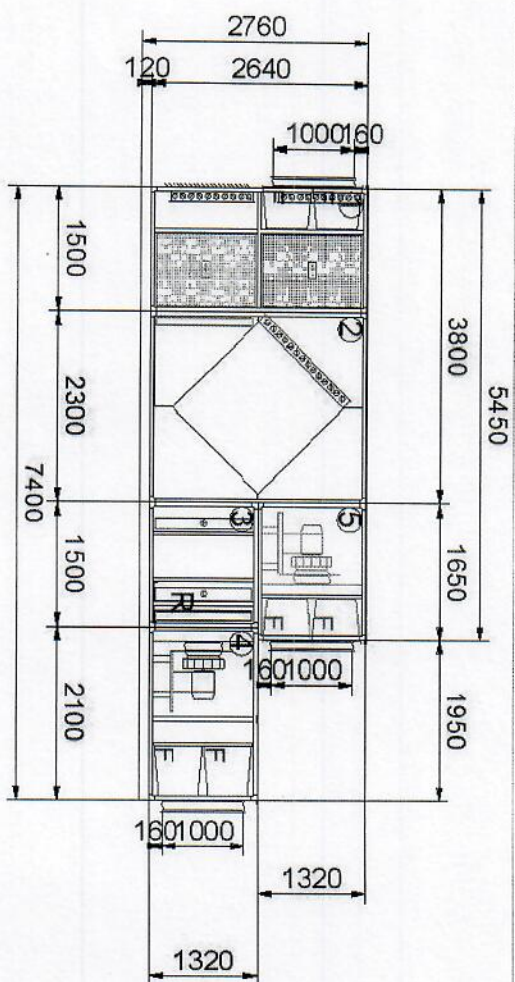
Prędkość przepływu powietrza	2,3	m/s	Opory przepływu powietrza	210	Pa
Zestaw filtrów FK-592x592x590-F9/6szt.					
<b>Wyciąg FB-5 Filtr kieszeniowy F 5</b>					
Klasa	F 5	Prędkość przepływu powietrza	1,7	m/s	
Opory przepływu powietrza	114	Pa	Zestaw filtrów FK-592x592x500-F5/6szt.		
<b>Wyciąg WOP Sekcja wentylatora osiowo-promieniowego</b>					
Wydatek powietrza	12500	m <sup>3</sup> /h	Śpręż dyspozycyjny	500	Pa
Falownik	5-utrzymanie stałego				
Opory przepływu powietrza	78	Pa			
Sprawność wentylatora	80,6	%	Pobór mocy	2x1,9	kW
Prędkość obrotowa wentylatora	2383	obr/min	Moc znamionowa silnika	2x2,2	kW
Natężenie/napięcie prądu	2x4,65 / 400	A; V	Częstotliwość napięcia zasilania	82,7	Hz
SFP dla filtrów czystych	1,13	kW/m <sup>3</sup> /s			
<b>Wyciąg RP Wymiennik krzyżowy</b>					
Wydatek powietrza	12500	m <sup>3</sup> /h	Temp. powietrza na wlocie	24	°C
Wilgotność powietrza na wlocie	40	%	Opory przepływu powietrza	119	Pa
Temp. powietrza na wlocie	-9,7	°C	Wilgotność powietrza na wlocie	100	%
Ilość skroplin	86,1	kg/h	Temperatura kondensacji	0	°C
Sprawność	%		Pr. przep. pow. w oknie wym.	1,9	m/s
<b>Wyciąg DB-1 Tłumik szumów</b>					
Prędkość przepływu powietrza	3,3	m/s	Opory przepływu powietrza	19	Pa
Tłumienie	29	dB			
<b>Wyciąg DR-4 Sekcja przepustnicy</b>					
Wydatek powietrza	12500	m <sup>3</sup> /h	Temp. powietrza na wlocie	-10,1	°C
Wilgotność powietrza	100	%	Prędkość przepływu powietrza	1,8	m/s
Wilgotność powietrza	100	%	Temp. powietrza na wlocie	-10,1	°C
Opory przepływu powietrza	30	Pa			







	N-rawiew	W-wyciąg
Typ	BD-6-BIS (60)-H	BD-6-BIS (60)-H
Wykonanie	Prawe	Lewe
Grubość izolacji [mm]	60	50
Wydatek [m <sup>3</sup> /h]	13000	9500
Spież dysp. [Pa]	500	500
Typ obudowy	szkieletowa	



**Uwaga**

1) Jeśli nie określono inaczej, przyłącza wymienników po stronie obsługi, a króciec spływu skroplin po stronie przeciwnej.

2) Wykonanie higieniczne - bez bulai i oświetlenia.

3) Wymiennik przeciwprądowy MHR.

Urządzenie spełnia wymogi Rozporządzenia KE 1253/2014 na rok 2018

Dla:	Nr oferty:	Objekt:	Oznaczenie:	Strona:
	168A/PA/20 / KRA/20/20	PCZ Włocławek	NW 5	1/1
			PA/KP	
			Data:	
			2020-09-11	



# Dane techniczne doboru centrali

Dia: Oferta nr: 168A/PA/20 / KRA/20/20

Objekt: PCZ Włocławek

Oznaczenie: NV5

Opracował: PA/KP

Data: 2020-09-11

Typ centrali	Wielkość	Obsługa	Wydatek [m3/h]	Spręż dysp. [Pa]	Opory wew. [Pa]
BD-H	6-BIS	Prawe	13000	500	628
Wyciąg:	BD-H	Lewa	9500	500	329

Nawiew	FB-5	Filtr kieszeniowy F 5	F 5 Prędkość przepływu powietrza	2,3 m/s	
--------	------	-----------------------	----------------------------------	---------	--

Klasa	F 5	Prędkość przepływu powietrza	121 Pa	Zestaw filtrów	FK-592x592x360-F5/2-szt. FK-592x490x360-F5/2-szt. FK-287x490x360-F5/1-szt. FK-287x592x360-F5/1-szt.
-------	-----	------------------------------	--------	----------------	--

Nawiew	DB-1	Tłumik szumów			
Prędkość przepływu powietrza	4,7 m/s	Opory przepływu powietrza	25 Pa		
Tłumienie	29 dB				

Nawiew	RP	Wymiennik krzyżowy			
Wydatek powietrza	13000 m3/h	Temp. powietrza na wlocie	-20 °C		
Wilgotność powietrza na wlocie	100 %	Odkraplacz	TAK		
Opory przepływu powietrza	131 Pa	Temp. powietrza na wylocie	12,2 °C		
Wilgotność powietrza na wylocie	7 %	Moc użytkowa (term. mokry)	140,5 kW		
Moc (term. suchy)	123,3 kW	Sprawność	73,2 %		
Pr. przep. pow. w oknie wym.	2,6 m/s				
Uwaga:	Wymiennik przeciwprądowy MHR.				

Nawiew	HW	Nagrzewnica wodna			
Temp. powietrza na wlocie	7,2 °C	Wilgotność powietrza	5 %		
Rodzaj czynnika	ethylene glycol	Udział czynnika niezamarzającego	35 %		
Temperatura czynnika na wlocie	60 °C	Temperatura czynnika na wylocie	40 °C		
Moc	73,6 kW	Temp. powietrza na wylocie	24 °C		
Wilgotność powietrza	2 %	Opory przepływu powietrza	37 Pa		
Prędkość przepływu powietrza	2,6 m/s	Opory przepływu czynnika	3,04 kPa		
Przepływ czynnika	0,99 l/s	Pr. przepł. czynnika w rurce wym.	0,53 m/s		
Kolektory	50/50				

Nawiew	CDX	Chłodnica freonowa			
Temp. powietrza na wlocie	32 °C	Wilgotność powietrza	45 %		
Rodzaj czynnika	R410A	Temperatura parowania czynnika	6 °C		
Moc	68,9 kW	Temp. powietrza na wylocie	20 °C		
Wilgotność powietrza	81 %	Opory przepływu powietrza	84 Pa		
Prędkość przepływu powietrza	2,8 m/s	Spadek ciśnienia czynnika	13,97 kPa		
Kolektory	2*22/2*35				

Nawiew	ODK	Odkraplacz			
Prędkość przepływu powietrza	2,8 m/s	Opory przepływu powietrza	21 Pa		
Nawiew	WOP	Sekcja wentylatora osiowo-promieniolowego			
Wydatek powietrza	13000 m3/h	Spręż dyspozycyjny	500 Pa		
Falownik	5-utrzymanie stałego				
Sprawność wentylatora	80,4 %	Pobór mocy	130 Pa		
Prędkość obrotowa wentylatora	2314 obr/min				





Blok	szer[mm]	wys[mm]	dl[mm]	rama[mm]	masa[kg]
------	----------	---------	--------	----------	----------

[illegible]

Wydatek powietrza	9500	m <sup>3</sup> /h	Temp. powietrza na wlocie	-10,2	°C
Wilgotność powietrza	99	%	Prędkość przepływu powietrza	1,8	m/s
Wilgotność powietrza	99	%	Temp. powietrza na wlocie	-10,2	°C
Opory przepływu powietrza	80	Pa			

Wyciąg	DR-4	Sekcja przepustnicy	
Prędkość przepływu powietrza	3,4 m/s	Opory przepływu powietrza	18 Pa
Tłumienie	29 dB		

Wyciąg		DB-1		Tłumik szumów	
<p>Wydatek powietrza 9500 m<sup>3</sup>/h</p> <p>Temp. powietrza na wlocie 24 °C</p> <p>Opory przepływu powietrza 1 17 Pa</p> <p>Wilgotność powietrza na wlocie 40 %</p> <p>Temp. powietrza na wylocie -10,2 °C</p> <p>Wilgotność powietrza na wylocie 99 %</p> <p>Ilość skroplin 15,16 kg/h</p> <p>Sprawność 77,7 %</p> <p>Uwaga: Wymiennik przeciwprądowy MHR.</p>					
				Pr. przep. pow. w oknie wym. 1,9 m/s	

Wyciąg		WOP		Sekcja wentylatora osiowo-promieniowego	
Wydatek powietrza	9500 m <sup>3</sup> /h	Spręż dyspozycyjny	500 Pa	Falownik	5-utrzymywanie stałego
Wymiennik krzyżowy	Wydatku	Opory przepływu powietrza	70 Pa	Sprawnność wentylatora	79,8 %
	Pobór mocy	1844 obr/min	Moc znamionowa silnika	Prędkość obrotowa wentylatora	8,13 / 400 A, V
	Prędkość obrotowa wentylatora	1,18 kW/m <sup>3</sup> /s	Natężenie/napięcie prądu	SFP dla filtrów czystych	

Klasa	Opory przepływu powietrza	114	Pa	Zestaw filtrów	FK-592x592x360-F5/2szł. FK-592x490x360-F5/2szł. FK-287x490x360-F5/1szł. FK-287x592x360-F5/1szł.
-------	---------------------------	-----	----	----------------	--

Wyciąg	FB-5	Filtr kieszonkowy F 5				
Klasa		F 9	Prędkość przepływu powietrza	2,3	m/s	
Opory przepływu powietrza		209	Pa	Zestaw filtrów		
				FK-592x592x590-F9/2szt.		
				FK-592x490x590-F9/2szt.		
				FK-287x490x590-F9/1szt.		
				FK-287x592x590-F9/1szt.		

Nawiew	FB-9	Filtr kieszonkowy F 9
Moc znamionowa silnika	7,5 kW	Nałężenie/napięcie prądu
Częstotliwość napięcia zasilania	79,3 Hz	SFP dla filtrów czystych
		14,5 / 400 A; V
		1,57 kW/m <sup>3</sup> /s





1	1580	2640	1500	120	560,58
2	1580	2640	2300	120	651,57
3	1580	1320	1500	120	367,89
4	1580	1320	2100	120	481,01
5	1580	1320	1650	0	307,58
<b>Razem</b>					<b>2 349</b>